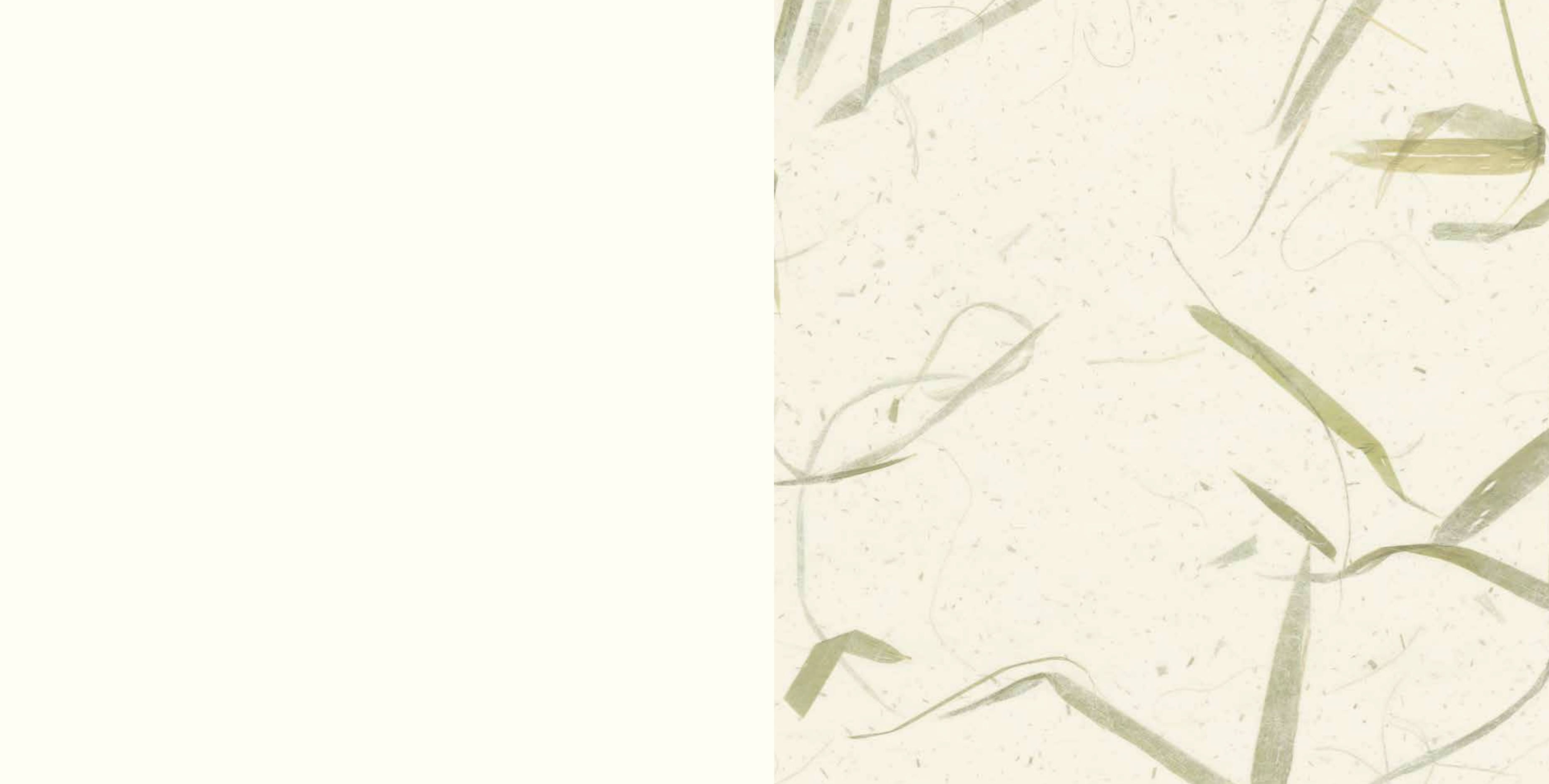


华章·竹涧堂 
ZHU
JIAN TANG







一方山湖境，一分悠然心

Between the mountain and lake, full of leisureliness
山と湖の傍に、悠然の気持ちで





山之巔に、悠然の気持あり

Between the mountain and lake, full of leisureliness

一也子遊鶴、一合悠然心





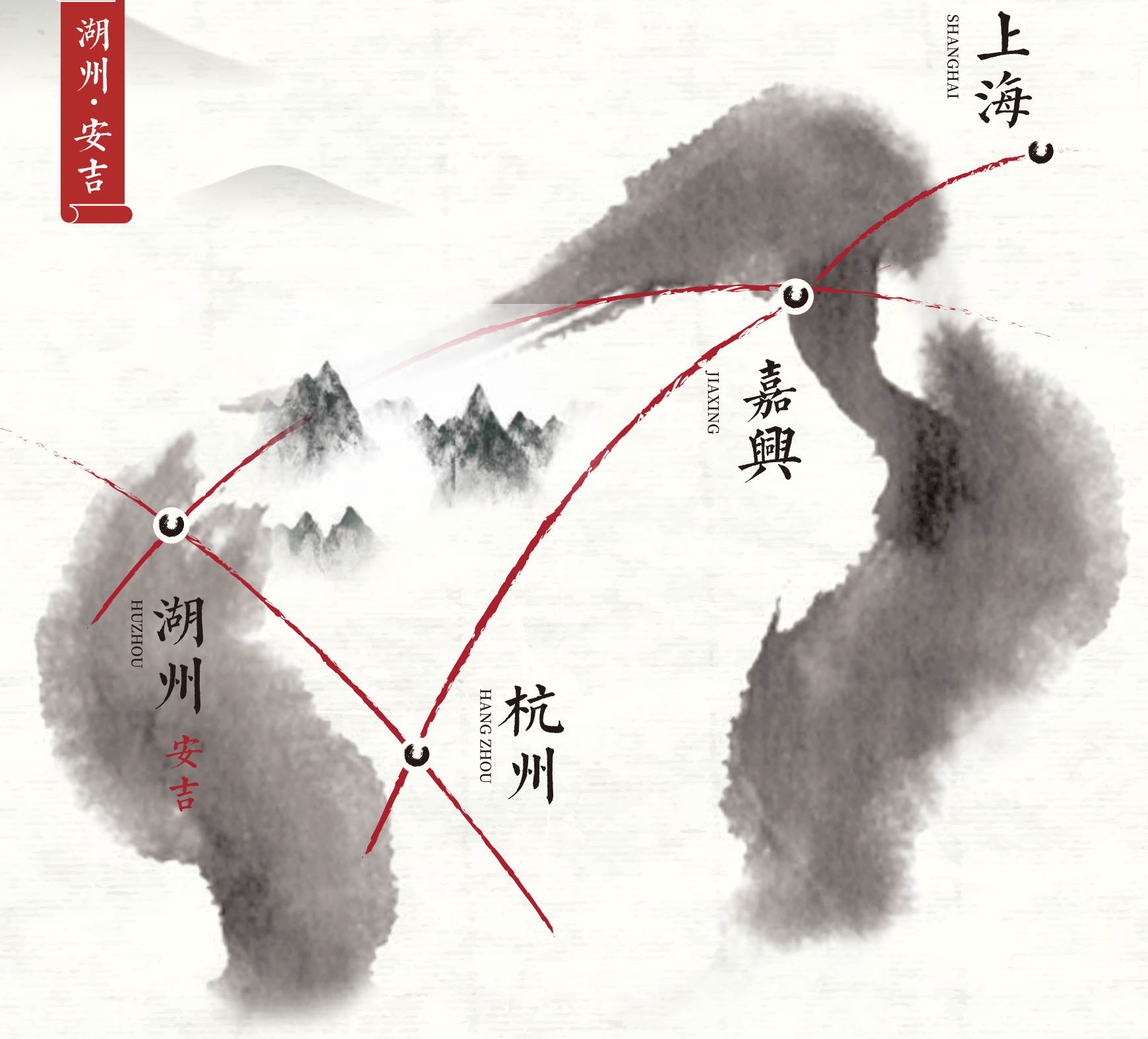
竹澗堂



安吉
你好



湖州·安吉



安吉，位于长三角腹地，是浙江省湖州市的市属县，与浙江省的长兴县、湖州市吴兴区、德清县、杭州市余杭区、临安市和安徽省的宁国县、广德县为邻。

Anji County, located in the hinterland of the Yangtze River, belongs to Huzhou, Zhejiang Province. It neighbors Changxing County, Wuxing District of Huzhou, Deqing County, Yuhang District of Hangzhou, Lin'an City of Zhejiang Province, Ningguo County and Guangde County of Anhui Province.

安吉は、長江デルタの腹地に位置し、浙江省湖州市に所属する県であり、浙江省の长兴県、湖州市吳興區、德清県、杭州市余杭區、臨安市と安徽省の寧國県、広徳県に隣接する。





安吉，汉灵帝赐名，建县于公元185年，取《诗经》『安且吉兮』之意得名，距今已有1800多年历史，有中国第一竹乡、中国白茶之乡、中国椅业之乡、中国竹地板之都美誉。

Anji County, located in the hinterland of the Yangtze River. Anji, named by Emperor Ling of Han, established in 185 AD. Anji, means peaceful and comfortable, quoted from The Book of Songs. It has a history of more than 1,800 years. And it was honored as the "Hometown of Bamboo", "Hometown of White Tea", "Hometown of Chairs" and "Bamboo Flooring Capital" in China.

安吉，長江デルタの腹地に位置し、名前は漢靈帝に付けられた。西暦185年に建てられ、「詩経」の「安且吉兮」から意を得て、今まではもつ1800年余りの歴史があり、中国一の竹の郷、白茶の郷、椅子の産地、竹の床の産地として有名である。

【知“竹”常樂】

《于潛僧綠筠軒》

寧可食無肉，不可居無竹。
無肉令人瘦，無竹令人俗。
人瘦尚可肥，士俗不可醫。

宋·蘇軾

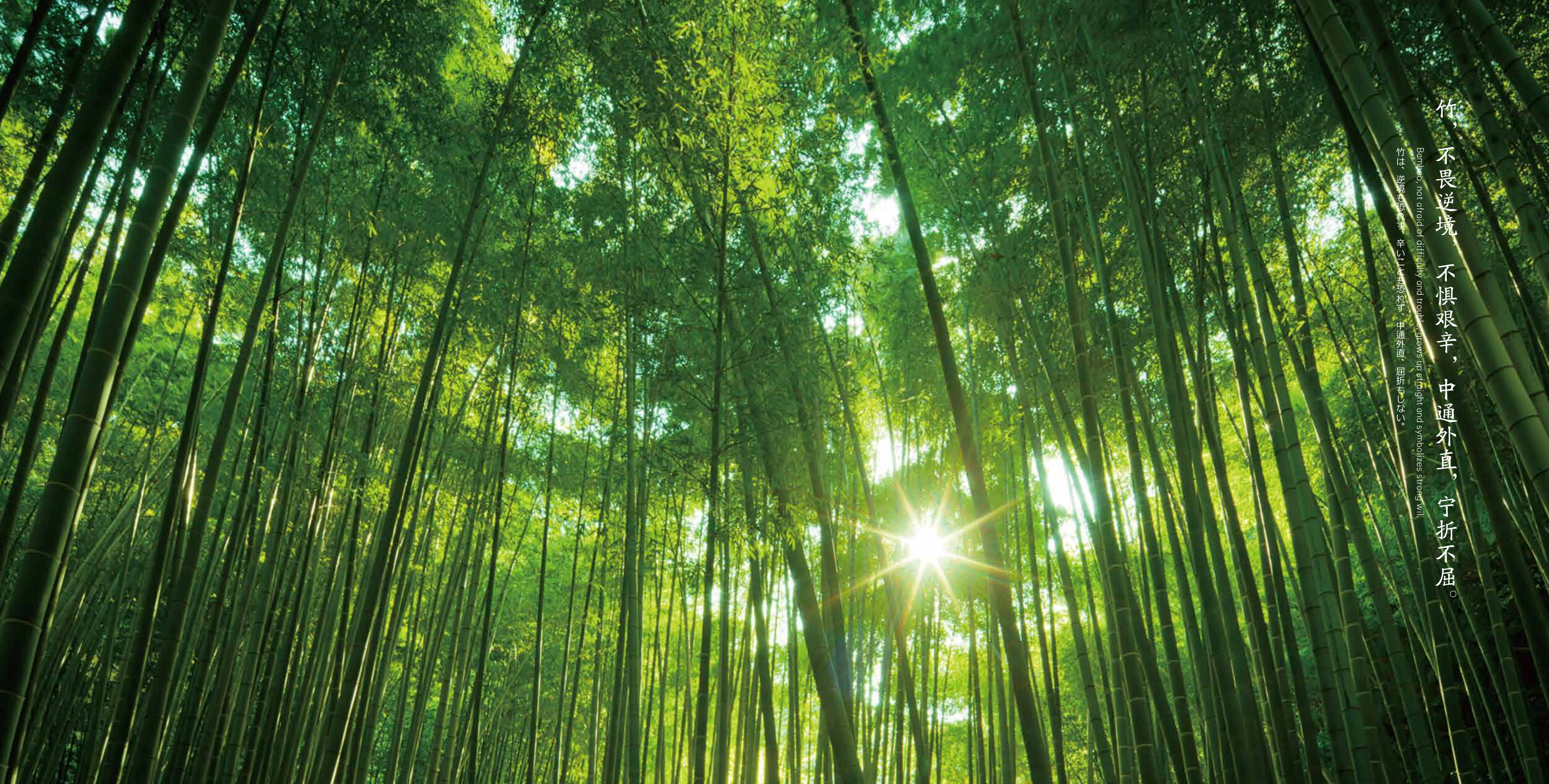


丙申
王岐

竹，不畏逆境，不惧艰辛，中通外直，宁折不屈。

Bamboo, not afraid of difficulty and trouble, grows up straight and symbolizes strong will.

竹は、逆境を恐れません、辛くても耐えます、中通外直、屈折しません。





苏轼在《于潜僧绿筠轩》中对居住环境都有相当高雅的品味，这是对竹的高度评价，自古就有梅、竹、菊、兰岁寒四友。而竹是代表着超凡脱俗，清新高雅。

Su shi expressed good taste about the living environment in his poetry. And he set a high value on bamboo. From ancient times in China, plum blossoms, orchid, bamboo and chrysanthemum have been called Four Plant Friends. And bamboo means spiritual and individual.

蘇軾は、「於潛僧綠筠軒」にて、居住環境に対してとても上品な味わいを現した。これは竹に対する高度な評価である。また古くから梅、竹、菊、蘭は年寒の4人と呼ばれる。そして竹は、脱俗且つ優雅の代表として有名である。



《白茶》

山高露润，
古树尖嫩芽；
隐亦云
今香满万人家。

“White Tea”, grew
on the high mountain
with rich water,
sprouted in the spring;
Hard to be found, but
now its fragrance
spreads far away.

「白茶」——山が高
く、露が潤い、古い木
の先は若芽が立ち、崖
に隠れて千百年も立っ
たが、今では皆の家に
香りが漂っている。



安吉是中国最美城市之一，生态环境优越，森林覆盖率71%，
植被覆盖率75%，名副其实的天然氧吧。

Anji county, one of the most beautiful city in China, has a sound ecological environment with 71
percent forest coverage and 75 percent vegetation coverage. It is a natural oxygen bar indeed.

安吉，中国的最美城市之一，生态环境优越，森林的力バー率は71%で、植生率
は75%で、名も実もある天然の酸素バーである。





安吉是全国联合国人居奖唯一获得县。多部电影来此取景，经典电影《卧虎藏龙》、《夜宴》也拍摄于此。

Anji awarded the UN Habitat Award. What's more, many movies come here to shoot and it is the location of the movie Crouching Tiger, Hidden Dragon and The Banquet. 國連の人居賞を受賞した。多くの映画がここで撮影します。定番の映画「臥虎藏龍」や「夜宴」もここで撮影された。







青山绿水 就是金山银山

報福鎮

安吉县报福镇，地处天目山北麓，山峻林深，拥有生态公益林10.14万亩，现有雄伟辽阔的『大汉七十二峰』、千古冰川地质之谜『深溪大石浪』、尽享激流勇进之惊险的『石马湾漂流』。

Boofu town of Anji, located at the north foot of Tianmu Mountain, with countless trees, has 101.4 thousands mu of Ecological Forest. Its Seventy-two Peaks of Great Han is magnificent and the Huge Stones in the Deep Valley is still a geological mystery. Besides, the floating in Shima Bay is also thrilling.

安吉県の報福鎮は天目山脈の北麓にあり、山が高く森が広い、生態公益林は10.14萬ムをもち、雄大な『大男七十二峰』、千古氷川地質の謎と呼ばれる『深溪大石波』、激流を盡くして勇進する『石馬灣漂流』など全部にあり。

如果把山青水秀闻名于世的安吉县比作绿色皇冠，那西南部的报福镇就是绿色皇冠上一颗耀眼的明珠，森林覆盖率高达85.7%，植被覆盖率高达90%，世界卫生组织对清新空气的界定是负氧离子浓度达到1000—1500个/立方厘米，而报福负氧离子含量地面测试均值为9100个/立方厘米，高出世界清新空气标准六倍以上。

正因为有如此优越的生态环境，一个只有1.85万人的小镇，百岁老人就有3人，且有继续增加之势，现有90岁以上的老人165人，按照联合国评定长寿之乡每10万人中拥有百岁寿星7.5人的标准，报福镇10万人中拥有百岁寿星达到16.2人，超过国际标准两倍多，报福镇因此迈入世界长寿之乡行列。

Anji County is world-famous for its charming scenery. If you compare it to the green crown, then Baofu Town will be the jewel in the crown. Its forest coverage is 85.7 percent and vegetation coverage is 90 percent. The definition of fresh air by WHO is that the concentration of negative oxygen ion should be 1000 - 1500 / cubic centimeter. And in the Ground Test, the concentration of negative oxygen ion in Baofu Town is 9100 / cubic centimeter. It is six times more than that of the definition.

Due to such superior ecological environment, among the total population of 18.5 thousand, there are 3 men more than 100 years old, 165 men more than 90 years old. And more people here are living longer. According to the United Nations standard, there should be 7.5 people more than 100 years old in every 100 thousand people in the country of longevity. In Baofu Town, the number of people who is more than 100 years old of every 100 thousand people has reached 16.2, more than two times more than the international standard. So it has emerged into the ranks of the world's longevity town.

綺麗の山と川で世界に知られている安吉県を緑の王冠に例えば、南西部の報福鎮は緑の王冠の上にあるまばゆい明珠となる。森林のカバー率は85.7%、植生率は90%に達し、世界保健機関の基準により、マイナスイオンの濃度は1000~1500個/立方センチに達せば清新な空気と言える。だが、報福鎮はマイナスイオンの濃度が9100個/立方センチで、世界保健機関標準の6倍以上である。

このような優れた生態環境があるため、人口1.85万人しかいないこの町は、百歳以上の老人は3人を持っている。90歳以上の老人は165人で、百歳以上の老人はきつと増えるだろう。国連基準により、10万人の中で100歳の老人は7.5人以上あれば、長壽の郷と言える。報福鎮は16.2人に達し、国際標準の2倍以上である。これで、報福鎮は世界の長壽の郷の行列に入った。



【山中院落，知己爲伴】

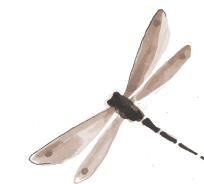
Courtyards in the mountains, Live with your love

『山の庭に、知己が伴う』





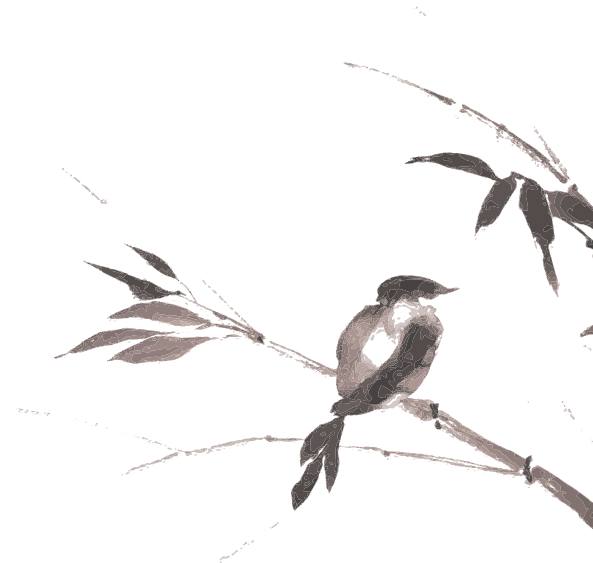
ZHU
JIAN TANG



华章·竹涧堂



ZHU
JIAN TANG







竹涧堂总建筑面积约为20000 m²，规划建设53栋亲水院墅，建筑面积约89—205 m²；
176套精致多层亲风雅宅，建筑面积约36—90 m²。

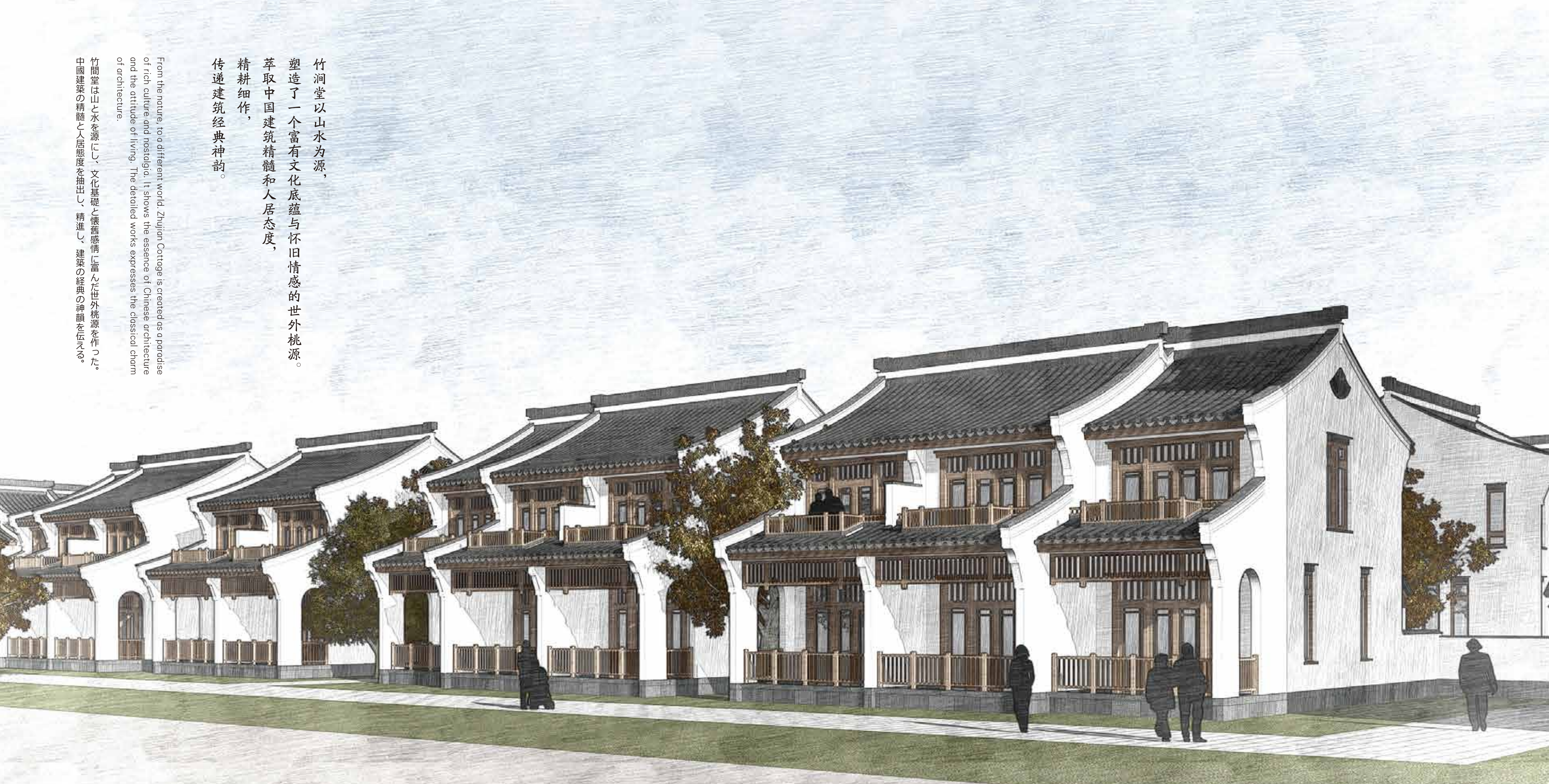
The total area of Zhujian Cottage is about 20000 square meters. It plans to build 53 hydrophilic villas, with an area of about 89—205square meters, and 176 sets of elaborate multi-storey residential buildings with an area of about 50 square meters.

竹間堂の建設面積は約20000㎡、53棟の親水別荘を建設し、1セットの建築面積は約89-205㎡、176セットの精緻な多層住宅、1セットの建築面積は約50㎡。

项目坐山亲水，景观营造上层次分明，移步异景，宁静又情趣百生。
设计风格以传统的江南建筑为基调，粉墙黛瓦。建筑与环境融为一体，凸显了江南水乡的风韵格局。

Near the mountain, by the river. The landscape is well arranged and built with varied scenery. It is quiet but interesting. The design style refers to the traditional Jiangnan architecture as the Expanse Daiwa. The integration of architecture and environment highlights the charm of Jiangnan waterfront.

プロジェクトは山を背景に、水に臨み、景観の構造は段階がはっきりしている。歩いたら、景色も変わり、静かでも面白。デザインスタイルは伝統的な江南建築を基調として、壁はピンク色で、瓦は青黒い。建築は環境と一體になり、江南の水郷の風趣を浮き彫りにした。



竹涧堂以山水为源，
塑造了一个富有文化底蕴与怀旧情感的世外桃源。
萃取中国建筑精髓和人居态度，
精耕细作，
传递建筑经典神韵。

From the nature, to a different world, Zhujian Cottage is created as a paradise of rich culture and nostalgia. It shows the essence of Chinese architecture and the attitude of living. The detailed works expresses the classical charm of architecture.

竹間堂は山と水を源にし、文化基礎と懐舊感情に富んだ世外桃源を作った。
中國建築の精髓と人居態度を抽出し、精進し、建築の經典の神韻を伝える。



親水院墅

The House Appreciation [Along the water]
間取りの鑑賞【親水院別荘】

《户型鉴赏》





2F

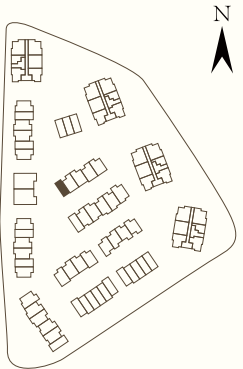


1F

The area is about 95m². There are 2 rooms, 2 halls and 2 guards.

建築面積は約95m² 2室2厅2衛

建筑面积约 95m² 2室2厅2卫



一层：

- ◎ 轩阔庭院布局，种一份悠然，收一份惬意
- ◎ 多功能厨房，自由烹饪各式美味，充分感受假期的惬意
- ◎ 二层：
- ◎ 南向卧房，引充沛阳光入室，升华空间舒适度
- ◎ 南向景观露台，近可看庭院四季如春，远可观竹海幽幽
- ◎ 敞开放式书房设计，或阅读、或音乐，天籁无声

Ground floor:

The spacious courtyard layout allows you to experience a relaxing and enjoyable stay. With a multi-purpose kitchen, you can freely cook a variety of delicacies and fully enjoy the holiday.

The second floor:

South-facing bedroom has plenty of sunlight and excellent comfort of space. Standing on the south-facing terrace, you can see the courtyard in the vicinity is like spring, and the bamboo sea in the distance is faint. The open-designed study is very serene where you can read and enjoy music.

一階：

庭が広くて、悠然も満足も取める。多機能の台所、自由に各式のおいしいものが調理でき、十分に休暇の満足を感じられる。

二階：

寝室は南向きで、日当たりも十分に、空間の快適度を高めた、露台も南向き、近くて庭の四季が楽しめるし、遠くは竹ノ海の幽かも目に入る。開放式の書斎を設計し、本を読んだり、音楽を聞いたりして、素晴らしい。



2F

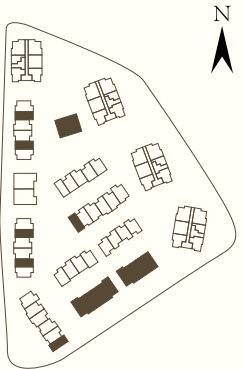


1F

The area is about 90m². There are 2 rooms, 2 halls and 2 guards.

建築面積は約90m²。2室2厅2衛

建筑面积约 90m² 2室2厅2卫



一层：

- ◎ 轩阔庭院布局，私有天地悠然自得，享受生活惬意
- ◎ 多功能厨房，美景佐美味，一展手艺不让大厨，度假生活更添情趣

二层：

- ◎ 雅致南向卧房，吸纳纯美阳光，尽赏庭院美景
- ◎ 南向景观露台，有天有地有风景，清风阳光自由贯通
- ◎ 开放式书房设计，淋漓尽显翰墨豪情，藏纳悠悠时光

Ground floor:

The courtyard layout is spacious, and you can enjoy yourself in the private world. In the multi-purpose kitchen, you can enjoy the view as well as the delicious. You can cook in the kitchen to add fun to your holiday.

The second floor:

Elegant bedroom facing south, absorbing pure sunshine and allowing you to enjoy the view of the courtyard. Standing on the south-facing terrace, the breeze and the sun are free to pass through, and you can enjoy the scenery of the heavens and the earth. The open design of the study reveals the pride of the book and ink, and hides the passage of time.

一階：

庭が広くて、悠然も満足も収める、暮りやすい感じ。台所は開放式に設計し、美しい景色を見ながら、料理人にも劣らない美味しい料理を作りましょ。休暇生活にもっと多くの情趣をもちたい。

二階：

寝室は上品で南向き、純美な日光を吸い込み、庭の景色を満喫できる。露台も南向き、空も大地もすべての景色が目に入り、涼しい風も日差しも自由に入れる。書斎も開放式に設計し、書道を十分に楽しめ、悠然に暮らそう。



2F

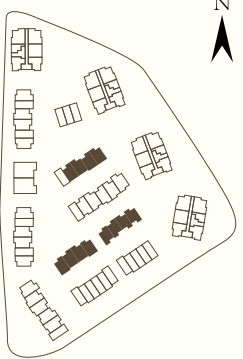


1F

The area is about 110m². There are 3 rooms, 2 halls and 2 guards.

建築面積は約 110m² 3室 2厅 2衛

建筑面积约 110m² 3室 2厅 2卫



一层：

- ◎ 超大入户花园，入户尺度阔绰，江南名门风范尽显无疑
- ◎ 独立书房设计，提升主人品味，为度假生活带来更多情趣
- 二层：
- ◎ 极致空间格局，南北通透，功能齐全，布局合理
- ◎ 超大主卧连接南北双露台，吸纳纯美阳光，坐享宁静天地

Ground floor:
The super spacious home garden shows the demeanor of wealthy family in south of the Yangtze River; Independent study design enhances the taste of the owner and brings more fun to the holiday life.

The second floor:
Fully functional house with north and south ventilation and exquisite space layout; The oversized master bedroom connects the terraces of the north and south, soaking in the pure sunshine and enjoying the tranquil world.

1階：

玄関には花園があり、広くて江南の名門の風格を明らかにした。書斎は独立で、持ち主の味わいを響かせる。休暇生活にもっと多くの情趣をもたらす。

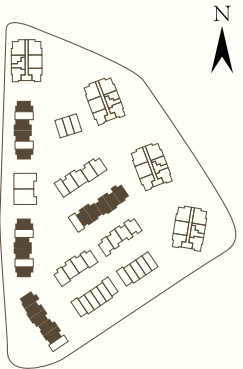
二階：

スヘースの構造は極めて良い、南北は通じて、機能はそろっていて、レニアウトは合理的である。寝室が大きく両方の露台に接続し、純美な日光を吸い込み、静かで自然をを楽しむ。



The area is about 109m². There are 3 rooms, 2 halls and 2 guards.
 建築面積は約109m² 3室2厅2衛

建筑面积约 109m² 3室2厅2卫



一层：

- ◎ 轩阔庭院布局，一缕花香，一品茗茶，悠然时光无处不在
- ◎ 独立书房设计，提升主人品味，为度假生活带来更多情趣
- ◎ 二层：
- ◎ 两房设计，空间功能自由变换，让生活更多想象
- ◎ 主卧连通南北双露台，与自然无限亲近，观月赏景，自在于心

Ground floor:

In the spacious courtyard, you can enjoy a bouquet of flowers and a pot of tea here. Leisure time is everywhere! Independent study design enhances the taste of the owner and brings more fun to the holiday life!

The second floor:

With the design of the two rooms, you can freely change the space function to make life more imagined! The master bedroom connects the terraces on both sides of the north and south. You can get close to nature here, watch the moon and enjoy the scenery.

1階：

庭が広くて、花やお茶もいつでも楽しめます。休日に悠然な感じ。書斎は独立で、持ち主の味わいを際立たせ、休暇生活にもっと多くの情趣をもたらします。

二階：

部屋は二つあり、空間の機能は自由に交換でき、生活にもっと面白さをもちます。メインルームは南北の露台につながり、自然に限りなく近つき、月と景色を觀賞し、自由自在。



2F

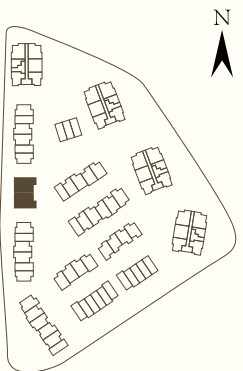


1F

The area is about 205 m². There are 4 rooms, 2 halls and 3 guards.

建築面積は約 205 m² 4室 2厅 3衛

建筑面积约 205m² 4室 2厅 3卫



一层：

- ◎ 轩阔庭院，大面宽客厅，迎景入室，吸纳万象
- ◎ 厨房餐厅融为一体又相互独立，尽显江南名门礼序
- ◎ 配备保姆房，独立卫浴，各类功能齐备，居者自在便捷

二层：

- ◎ 雅致两房，外延露台美景，阳光美景兼收并蓄
- ◎ 南向阔绰主卧，或阅读、或长谈，云起云落，天籁无声
- ◎ 双明卫设计，次卧带独立卫生间，围合更多私密领域

Ground floor:

The courtyard and living room are spacious, and the view is taken into the room. The kitchen and restaurant are integrated and independent, showing the etiquette and order of wealthy family in south of the Yangtze River. Equipped with baby-sitting room and separate bathroom, all kinds of functions are available, and the residents can enjoy the convenience.

The second floor:

There are two elegant rooms with a terrace outside to enjoy the sunlight and the view. The master bedroom is spacious and facing south, where you can read, chat and enjoy the leisure time. Both bathrooms have windows, and the second bedroom has a separate bathroom that encloses more private areas.

1 階：

リビングも庭も広く、景色を迎え、万象を吸い込める。台所とダイニングは一體となり、互いに独立し、江南の名門の禮序を盡くす。老人ルームを備えて、獨立のバスルーム、各種の機能も整って、入居者にとっては便利です。

2 階：

部屋が二つあり、上品な露台まで伸びて、美しい景色も日光も収められる。リビングは南向きで、本を読んだり、話しをしたりして、外の雲を見ながら、自然を楽しむ。お手洗いは二つあり、小さい寝室にも獨立のトイレを持ち、プライベートを守る。



親風雅宅

The House Appreciation [Comfortable House]
間取りの鑑賞【親風雅宅】

《户型鉴赏》

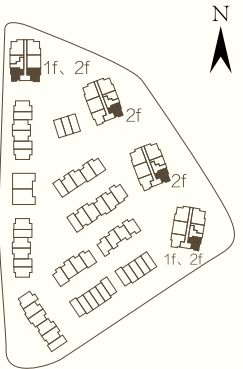




The area is about 70 m². There are 1 rooms, 2 halls and 1 guards.

建築面積は約70㎡ 1室2厅1衛

建筑面积约 70m² 1室2厅1卫



- ◎ 精致小户型，餐客一体，演绎情趣无限的度假生活
- ◎ 卧室与客厅独立分开，动静分明
- ◎ 南向卧房，引充沛阳光入室，升华空间舒适度
- ◎ 双阳台设计，超宽视界，多重美景蔓延生活每个角落

Exquisite small apartment, dining room and living room blend together to create a fun holiday life:

The bedroom and the living room are separated:

The bedroom is facing south, absorbing plenty of sunshine and sublimating space comfort:

Double balcony with super wide view, spreading multiple views to every corner of life.

精緻な間取りで、台所とダイニングは一體となり、休暇生活に無限の面白さをもたらす。

寝室はリビングと独立して、分けています。

寝室は南向きで、日当たりも十分に、空間の快適度を高めた。

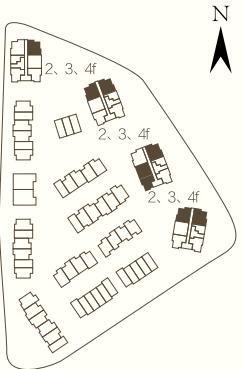
バルコニーが二つあり、視野が超広い、多重の景色が生活の隅々まで広がる。



The area is about 89m². There are 2 rooms, 2 halls and 1 guards.

建築面積は約89㎡。2室2庁1衛

建築面積約 89m² 2室2庁1衛



◎ 精致小户型演绎生活大空间

◎ 卧室与客厅独立分开，动静分明

◎ 超大独立书房设计，度假生活与陶冶修身完美融合

◎ 双阳台设计，超宽视界，多重美景蔓延生活每个角落

Exquisite small apartment with large space:

The bedroom and the living room are separated:

The large independent study provides a perfect blend of holiday life and self-cultivation:

Double balcony with super wide view, spreading multiple views to every corner of life.

精緻な間取りで生活空間を大きくすむ。

寝室はリビングと独立して、分けています。

書斎は大きく設計し、休暇生活を身を修めることは完璧に融合している。

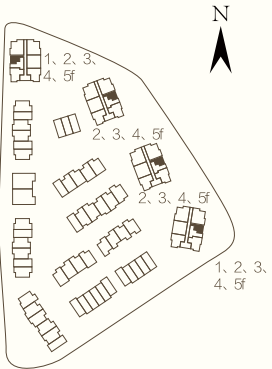
露台は二つあり、視野が超広い、多重の美しい景色は生活の隅々に広がる。



The area is about 36m². There are 1 rooms, 1 halls and 1 guards.

建築面積は約36㎡ 1室1厅1衛

建築面積約 36m² 1室1厅1卫



◎ 户型精致简约，实用主义空间布局

◎ 超大独立厨房设计，烹饪让度假生活更多彩

◎ 卧室连通景观阳台，竹海景观尽情领略

Exquisite and simple, practical space layout;

Large independent kitchen, cooking makes the holiday life more colorful; The bedroom is connected to the balcony, so you can enjoy the bamboo sea view.

間取りは精緻で簡単、実用主義を重視する空間配置；

独立で大きなキッチンデザイン、調理で生活が多彩となる；

寝室は景観のベランダにつながり、景色も鑑賞できる。竹海の景観も十分に味わえる。

D 户型

寬适小房子 人生大舞臺

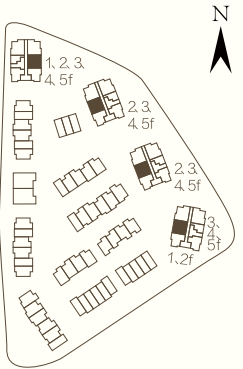
A small house is also your big stage. 小さな家も大きな舞臺。



The area is about 44 m². There are 1 rooms, 1 halls and 1 guards.

建築面積は約44m² 1室1厅1衛

建築面積約44m²
1室1厅1卫



◎ 各区域合理分割，自然从容大度

◎ 厨房独立分布，纵享生活多彩滋味

◎ 卧房连通景观阳台，陶冶烟波水景，尽享天然鲜氧

Reasonable division of each region, naturally calm and generous;

The kitchen is independent where you can enjoy the colorful taste of life. The bedroom is connected to the balcony with a view, where you can enjoy the smoke and water as well as the natural oxygen;

各エリアは合理的に分割し、自然で余裕がある。

台所とダイニングは獨立して、ユニークな休暇生活を楽しめる。

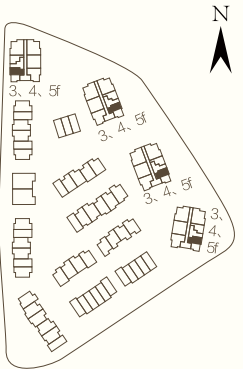
寢室は景観のバルコニーにつながっていて、湖の景色を楽しみながら、天然の酸素が満喫できる。



The area is about 42m² There are 1 rooms, 1 halls and 1 guards.

建築面積は約42m² 1室1厅1衛

建筑面积约42m² 1室1厅1卫



◎ 清雅自由的居住空间，匹配悠然心境

◎ 厨房餐厅独立分布，独享精致假期生活

◎ 餐厅连通景观阳台，风与阳光溢满流淌

Elegant and free living space matches leisurely mood;

The kitchen and dining room are independent and you can enjoy exclusive holiday life here;

The dining room is connected to the balcony where you can enjoy a view of wind and sun.

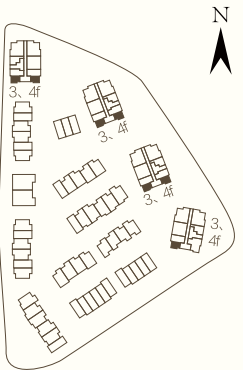
優雅かつ自由な居住空間は、悠然とした気持ちにマッチする。
台所とダイニングは獨立して、ユニークな休暇生活を楽しめる。
寢室は景観のベランダにつながり、風と太陽があふれて流れる。



The area is about 46 m². There are 1 rooms, 1 halls and 1 guards.

建築面積は約46㎡ 1室1厅1衛

建筑面积约 46m² 1室1厅1卫



◎ 清雅自由的居住空间，匹配悠然心境

◎ 厨房独立分布，释放奇思妙想的生活灵感

◎ 卧房连通景观阳台，让大自然涤荡心灵，感悟至美人生

Elegant and free living space matches leisurely mood:

The kitchen and dining room are independent and you can unleash the inspiration of life.

The bed room is connected to the balcony where you can let nature cleanse the soul and savor the beauty of life.

優雅かつ自由な居住空間は、悠然とした気持ちにマッチする。
台所は獨立して、生活に奇妙なインスピレーションを與える。
寢室は景観のヘランダにつながり、自然で心を清めて、極美の人生を考えましょう。



品鉴热线
Project hotline.
ホットライン

0572
503 6688

项目地址 **安吉县·报福镇安宁路51号**
Project address: No. 51, Anning Road, Baofu Town, Anji county.
プロジェクトの住所: 安吉県報福鎮安寧路51號。

本项目推广名为“华章·竹涧堂”开发商为安吉华瑞置业有限公司。本宣传资料不作为要约。相关内容不排除因政府相关规划、规定及开发商未能控制的原因而发生变化。本方案为户型示意图，建筑面积仅供参考，不构成合同要约。最终户型以买卖合同及政府批准的文件为准，建筑面积以实测为准。户型装修参考图系装修设计示例，买受人实际装修将根据法律、法规和规范性文件的要求办理。本资料解释权归安吉华瑞置业有限公司所有。

his campaign is named as "Hua Zhang Zhujiang Cottage", and the developer for the project is Anji Huari Property Co., Ltd. This publicity material does not serve as an offer. The relevant content does not exclude changes due to government related plans, regulations and developers' failure to control. This plan is a block diagram. The building area is for reference only. It does not constitute a contract offer. The final form is based on the sales contract and the documents approved by the government. The construction area shall be measured. The reference of the apartment decoration is an example of decoration design. The business will be handled according to the requirements of laws, regulations and normative documents. The right to interpret this information is owned by Anji Huarui Real Estate Co., Ltd.

このプロジェクトは「華章・竹澗堂」と言い、開発業者は安吉華瑞置業有限會社である。本資料は宣伝のためであり、契約書としてではない。関連内容は、政府の関連計畫と規定、および開発業者が制禦できない原因により、変化する可能性がある。間取り図と建築面積などはご参考の程だけ、契約の要旨を構成しないことをご承ください。間取りは、購買契約及び政府に承認された書類を基準にしている。建築面積は実測に準拠している。各間取りのリフォーム例はご参考のみで、買取人は法律、規定及び規範的な書類の要求により、リフォームしてください。本資料の解釈権は、安吉華瑞置業有限會社の所有となる。